

Zehnfach-Kassette 4111



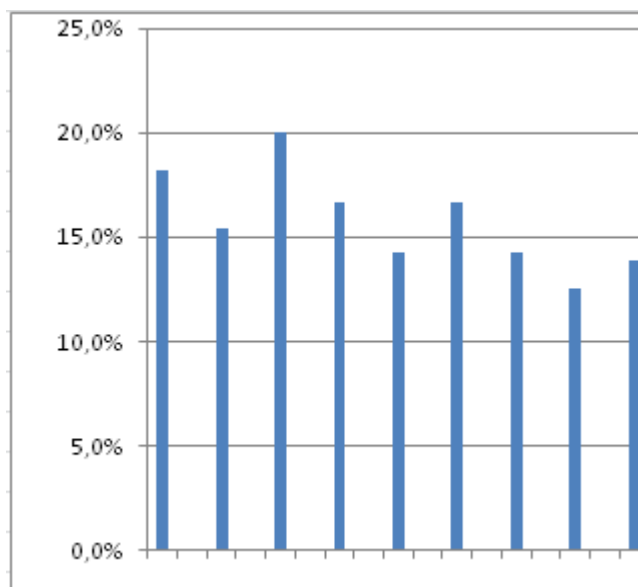
Lieferumfang:

- Zehnfach-Kassette, bestehend aus 11er Einzelritzel, Block mit 6 Ritzeln 13 bis 28 aus Stahl auf Carbon-Spider, Block mit 3 Ritzeln 32 bis 41 aus Aluminium
- Orangefarbener Lockring
- Verlängerte M4-Anschlagschraube

Vielen Dank für Ihren Kauf der hochwertigen Trickstuff 4111-Kassette.
 Sie zeichnet sich durch folgende Eigenschaften aus:

- Harmonische Gangsprünge (maximal 20%)
- Extrem niedriges Gewicht: 265 Gramm inklusive Lockring (+/- 4%)
- Niedriger Verschleiß

11		
	2	18,2%
13		
	2	15,4%
15		
	3	20,0%
18		
	3	16,7%
21		
	3	14,3%
24		
	4	16,7%
28		
	4	14,3%
32		
	4	12,5%
36		
	5	13,9%
41		



Montageanleitung:

1. 11-41er Kassette wie gewohnt montieren
2. **Schaltwerk einstellen:**
Um zu vermeiden, dass das Schaltrolle auf dem nun größeren größten Ritzel (41 statt 36) aufreitet und rattert, muss die so genannte B-Schraube am Schaltwerk hineingeschraubt werden. In seltenen Fällen wird die längere M4-B-Schraube benötigt, die die dem Lieferumfang beiliegt
 - Schalten Sie auf das 41er Ritzel
 - Drehen Sie die B-Schraube gerade soweit hinein, dass es nicht mehr rattert



3. **Kettenlänge**
In den meisten Fällen reicht die bisherige Kettenlänge aus, um auch bei Verwendung des 41er Ritzels den vollen Schaltumfang zu ermöglichen. In manchen Fällen muss die Kette verlängert werden, um die Stellung „groß-groß“ noch schadlos schalten zu können.
4. **Schaltqualität**
Aufgrund der steileren Hüllkurve einer 11 bis 36er Kassette mit 41er Ritzel muss das Schaltwerk per "B-Schraube" ein bisschen nach hinten/unten geschwenkt werden (siehe oben). Dadurch wandert die Schaltrolle im Bereich der schnellen Gänge (kleine Ritzel) relativ weit weg vom Ritzel, was die Schaltqualität in diesen Gängen verschlechtert.

Dem kann durch Verwendung der neuesten **Schaltwerke von SRAM** (alle 10-fach Schaltwerke, deren Schaltrolle nicht konzentrisch zur Käfigschwenkachse angeordnet sind) oder der 11-fach-**Shimano-Schaltwerke** der 7000er, 8000er und 9000er Baureihen, bei denen die Schaltrollen ebenfalls nicht konzentrisch zur Käfigschwenkachse angeordnet sind, entgegengewirkt werden. Durch Kombination dieser neuen **11-fach-Shimano-Schaltwerke** mit den **10-fach Triggern** der Serien SL-M670 (SLX 10-fach), SL-M780 (XT 10-fach, nicht jedoch SL-M770-10!), SL-M640 (Zee 10-fach), SL-M820 (Saint 10-fach), SL-M980 (XTR 10-fach) ergeben sich perfekt passende 10-fach-Schaltsschritte des Schaltwerkes.

Wichtig sind in jedem Fall hochwertige, leicht laufende Bowdenzüge!

Ergebnis: Wunderbar weiche, saubere, ratterfreie Schaltvorgänge.

Bei Fragen oder Unklarheiten wenden Sie sich bitte an Trickstuff oder Ihren Fachhändler.